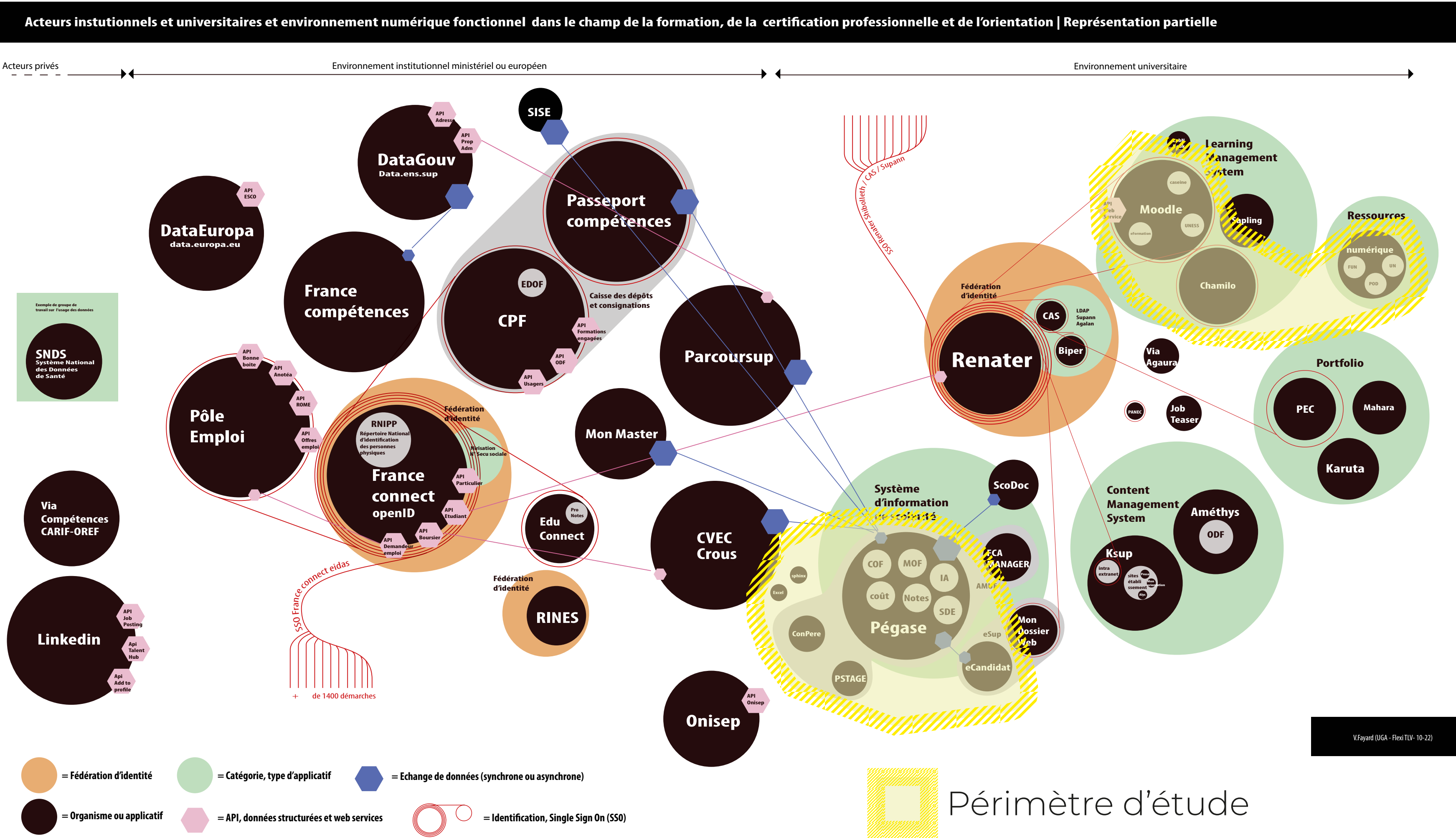


De la candidature aux contenus pédagogiques : les systèmes d'information de scolarité à l'épreuve de la flexibilité

Systèmes d'Information de Scolarité (SIS) Learning Management System (LMS) Contrat pédagogique de réussite Interopérabilité Environnement numérique

MACRO



CONTEXTE

Les systèmes d'informations de la scolarité (SIS) sont une partie d'un écosystème plus vaste. Cet écosystème intègre aussi bien des acteurs universitaires que d'autres acteurs publics ou même privées. Les SIS doivent répondre aussi bien à des attentes fonctionnelles que réglementaires.

La notion de flexibilité adossée au SIS traitée ici couvre quatre attentes fonctionnelles :

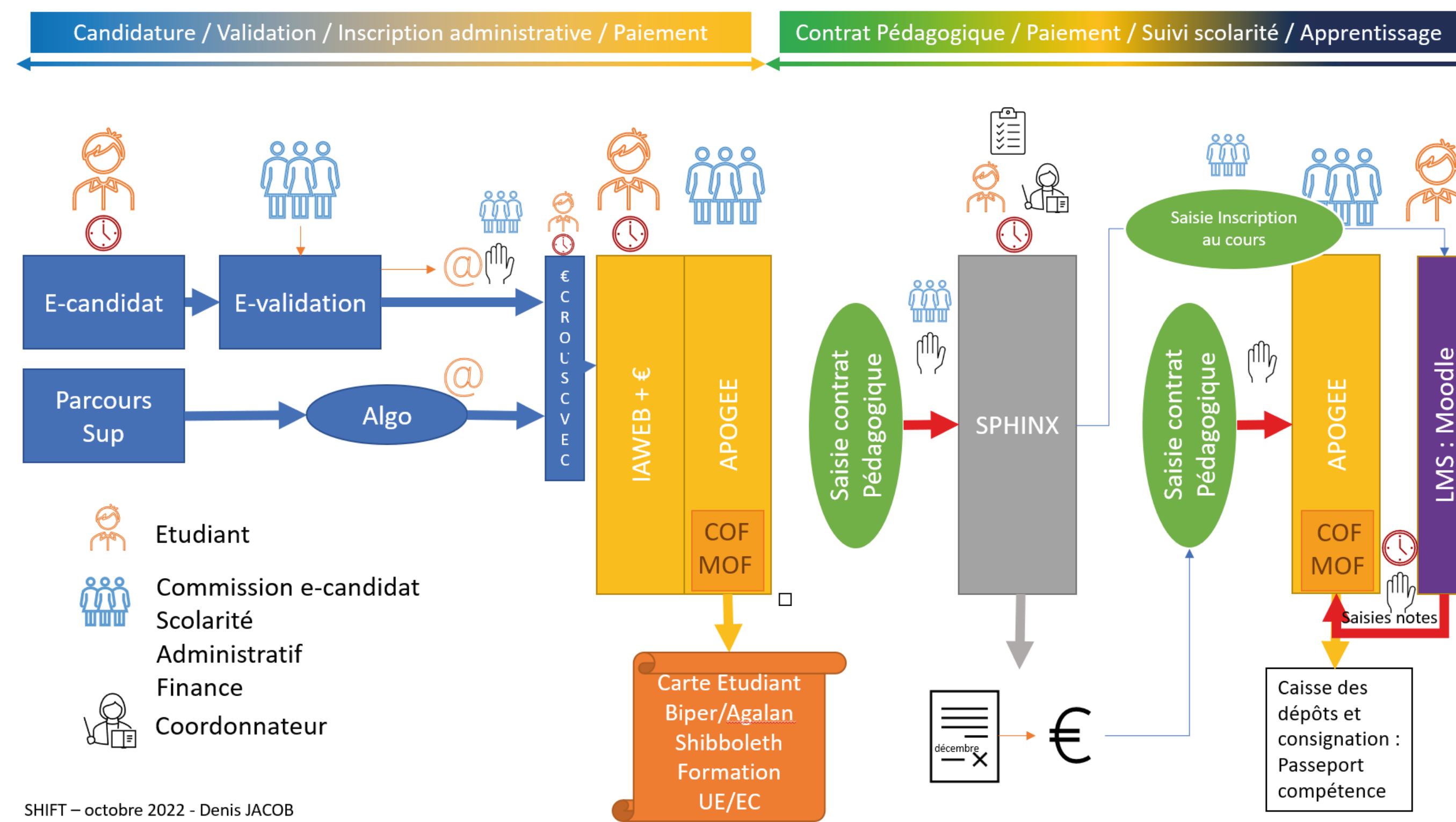
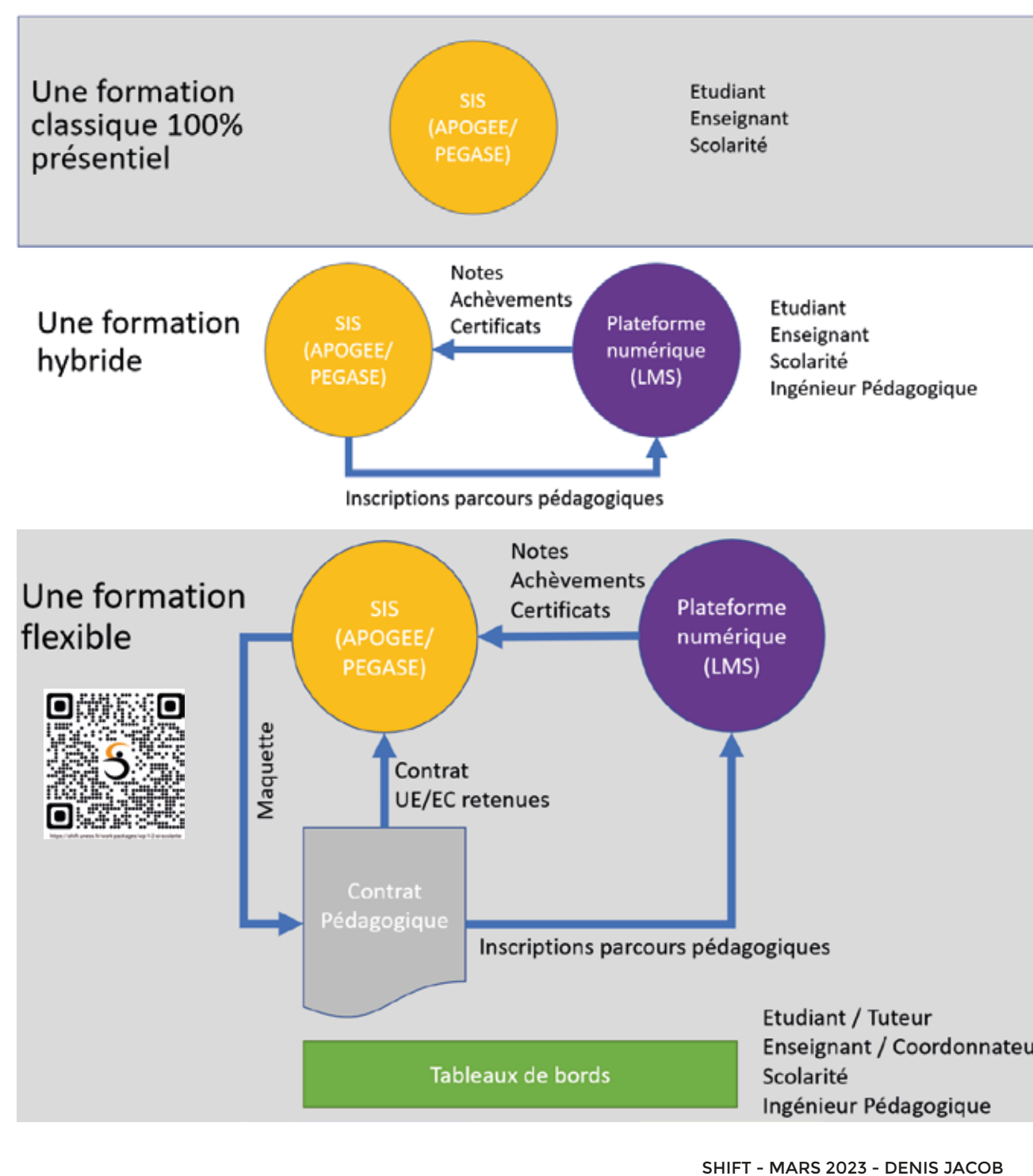
- 1 formation accessible à tous les publics ;
- 2 modularisation (capitalisable par blocs de compétences) ;
- 3 personnalisation (parcours et examens à la carte) ;
- 4 élasticité (licence en 2-3-4-... ans).

ETATS DES LIEUX

Un public empêché doit pouvoir s'inscrire toute l'année et choisir ses UE/EC à la carte selon ses disponibilités.

Le S.I.S 'perfectible' - Modèle SHIFT STAPS UGA (formation flexible et hybride) : de la candidature administrative, à l'évaluation pédagogique, un cas d'usage

MESO



LES BESOINS FONCTIONNELS	ETATS	RESSAISIE
Administratifs :		
permettre une inscription toute l'année des étudiants	✗	
individualiser le calcul du coût pédagogique	✓ via excel et sphinx	OUI
Pédagogiques :		
individualiser le parcours de formation	✓ via sphinx	OUI
individualiser l'accès aux contenus pédagogiques	✓ via LMS	OUI
individualiser l'évaluation	✓ via LMS	OUI
individualiser la gestion des groupes (tuteurs).	✗	
Indicateurs :		
réaliser des tableaux de bords (étudiants, tuteurs, enseignants, instances).	✗	

DES PISTES DE SOLUTIONS

Construction classique «augmentée»

Construction flexible, individualisable et intégrative

Impacts organisationnels / changements faibles

Avantages fonctionnels faibles

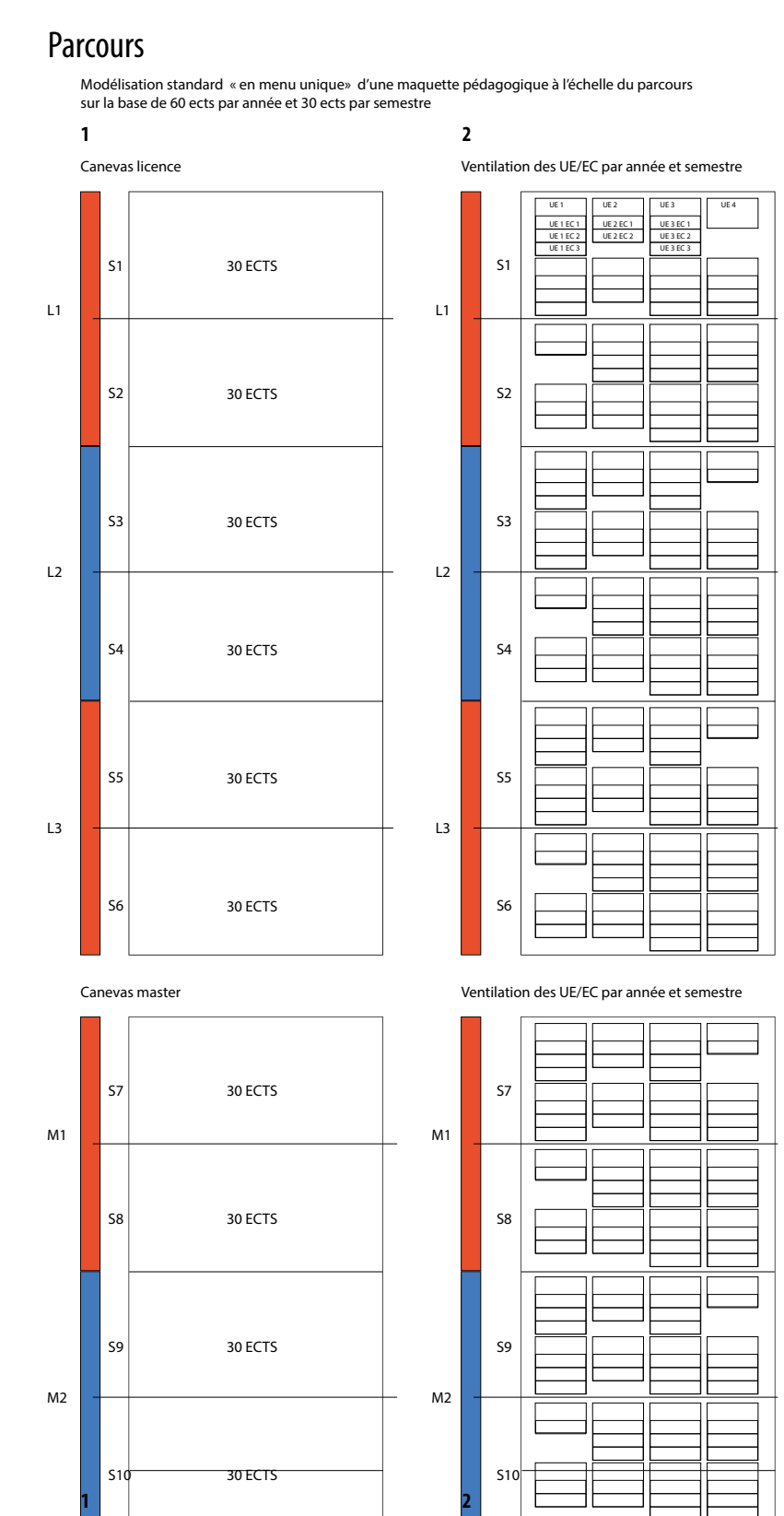
Impacts organisationnels / changements importants

Avantages fonctionnels forts

	-	niveau	+
Changement de compétences	●	●	●
Changement de procédures	●	●	●
Changements culturels	●	●	●
Changement d'indicateurs de performance	●	●	●

	-	niveau	+
Changement de compétences	●	●	●
Changement de procédures	●	●	●
Changements culturels	●	●	●
Changement d'indicateurs de performance	●	●	●

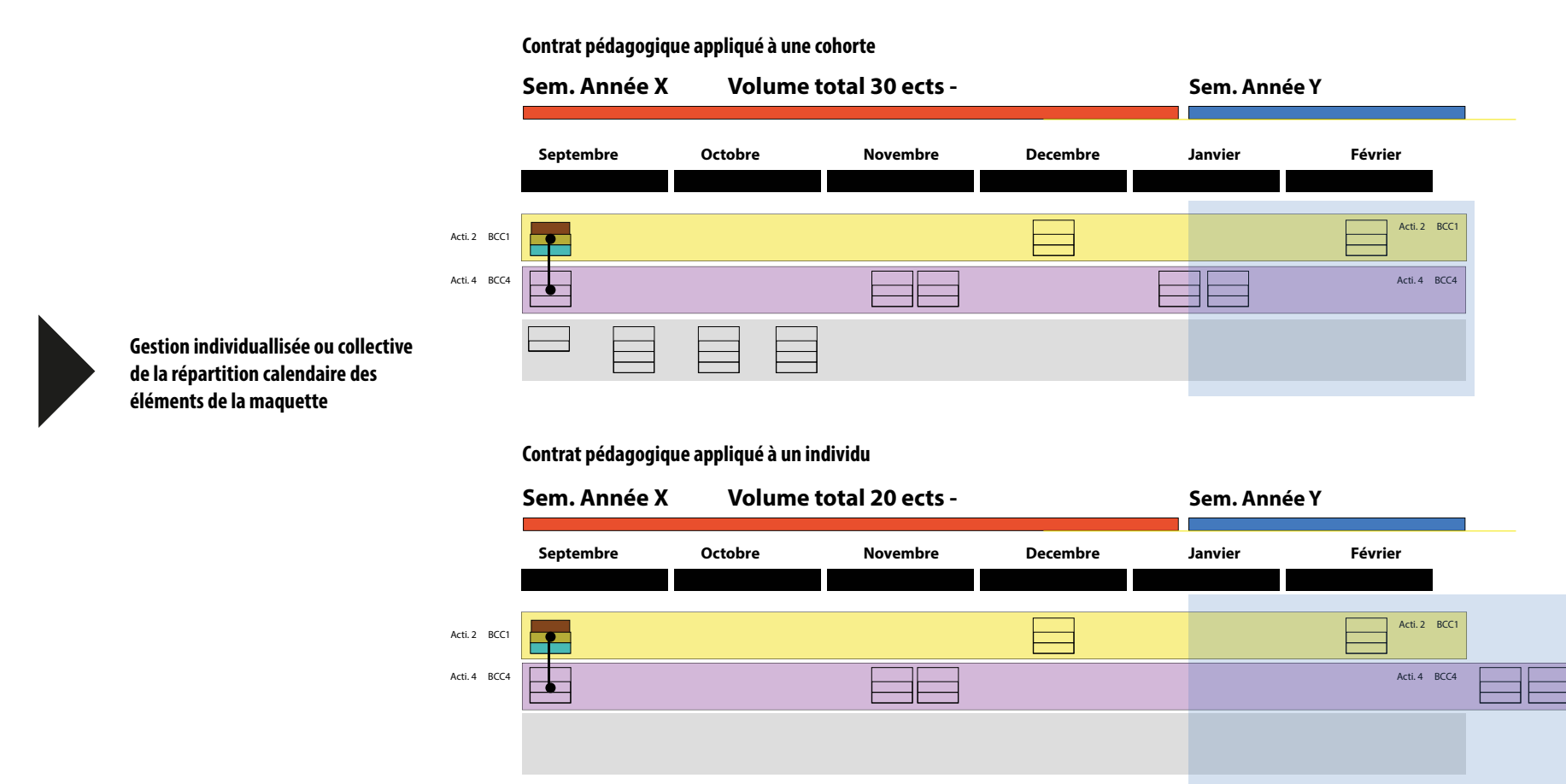
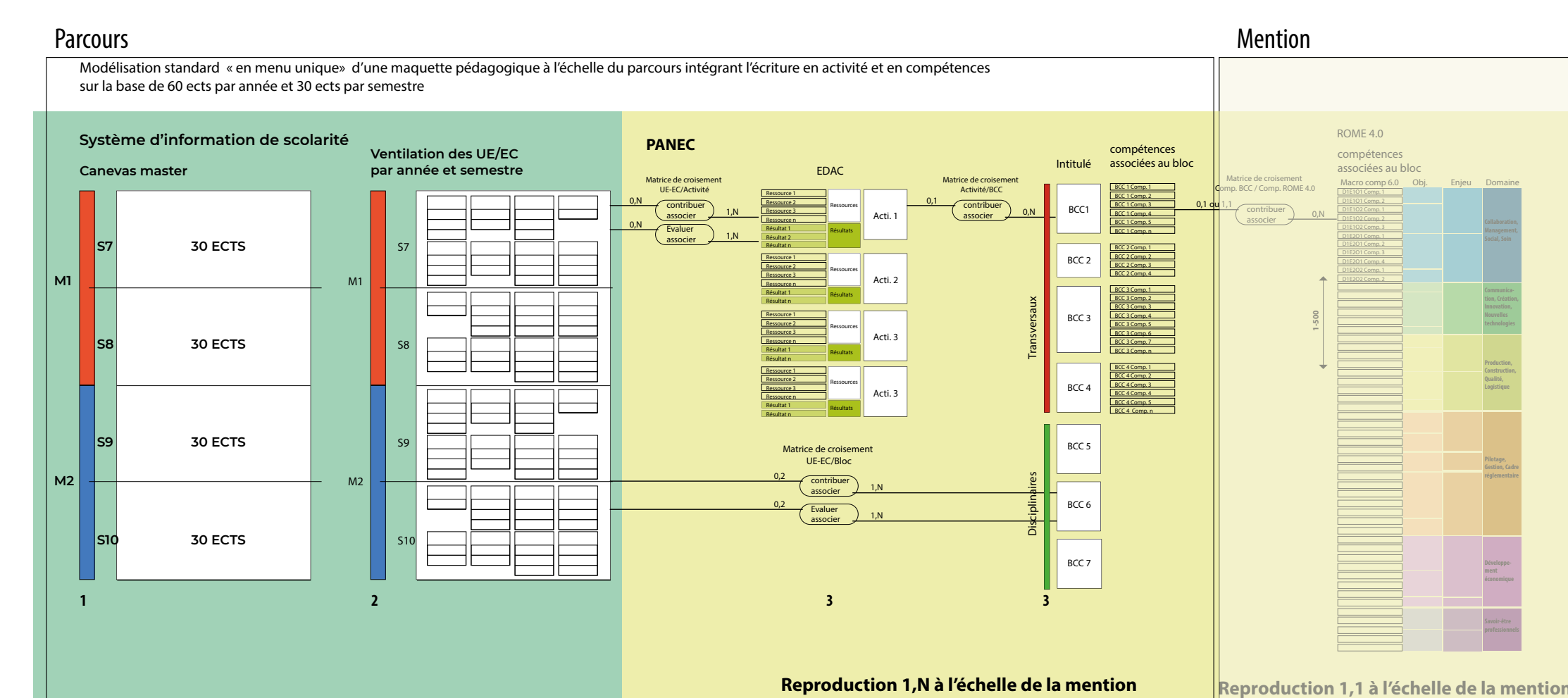
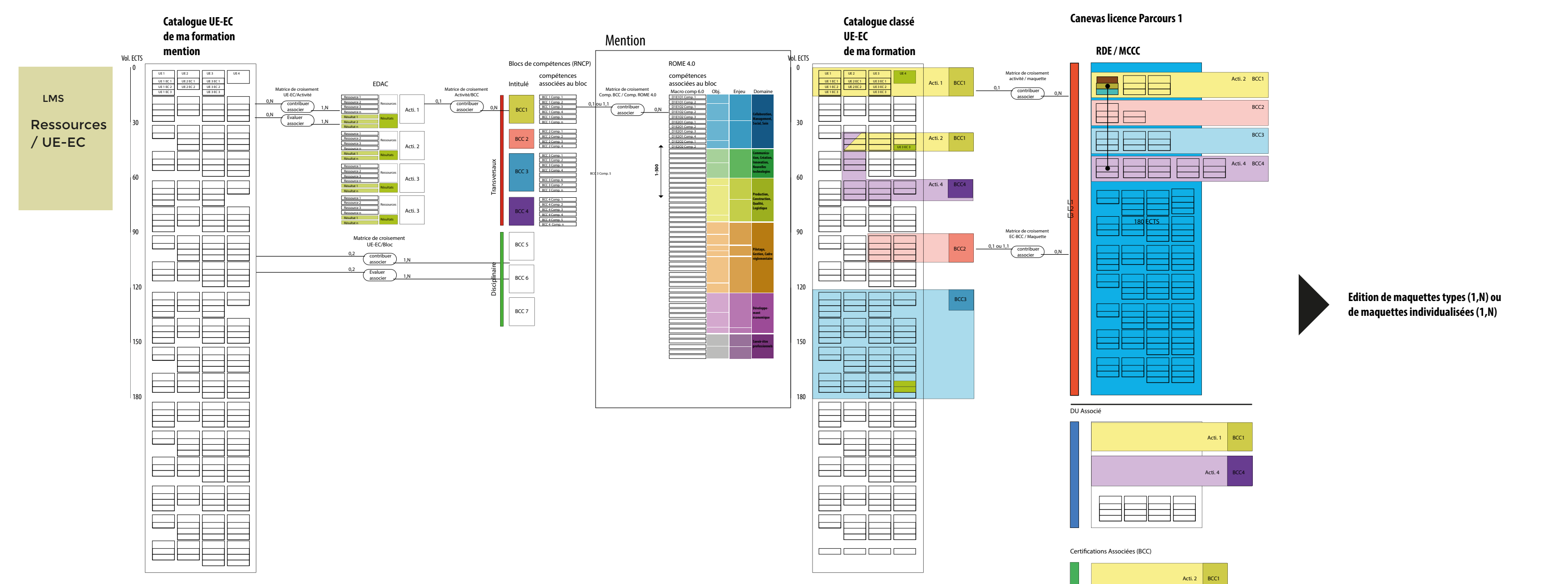
MICRO



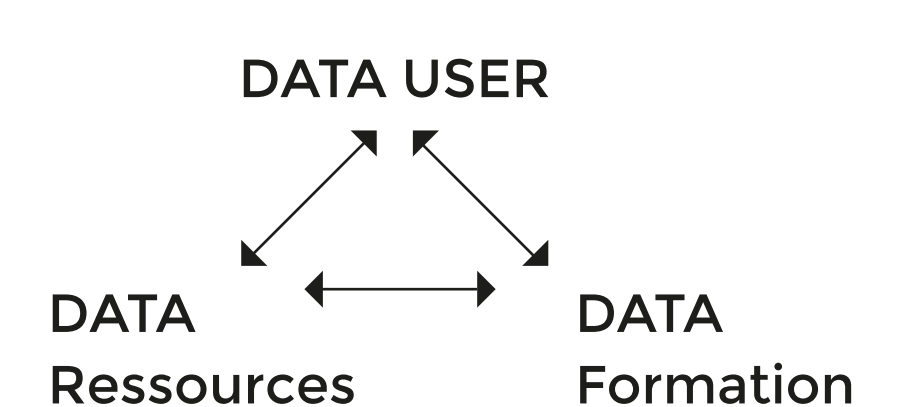
Intégrer de la flexibilité sur une vision préétablie d'un modèle de formation structurée en années et en semestres rigides, guidée par une gestion des cohortes, présente l'avantage de ne pas bouleverser les systèmes de représentation et de pouvoir répondre en partie à des besoins réglementaires comme la structuration en blocs.

Cependant cette piste ne permet pas de penser la question de l'individualisation des parcours comme principe général d'organisation. En conséquence elle ne répond pas aux besoins d'accessibilité propres aux publics empêchés.

Travailler à définir un modèle plus intégratif implique de prendre en compte la question de la totalité des publics dès la conception. Plus exigeante, cette approche nécessite d'intégrer des changements culturels ou de procédures. Elle apporte à notre sens un réel gain dans la prise en compte de la flexibilité et donc participe à améliorer l'accessibilité des formations et à ouvrir l'université.



Une approche par la donnée pilotée par deux principes : unicité et portabilité des données



contact