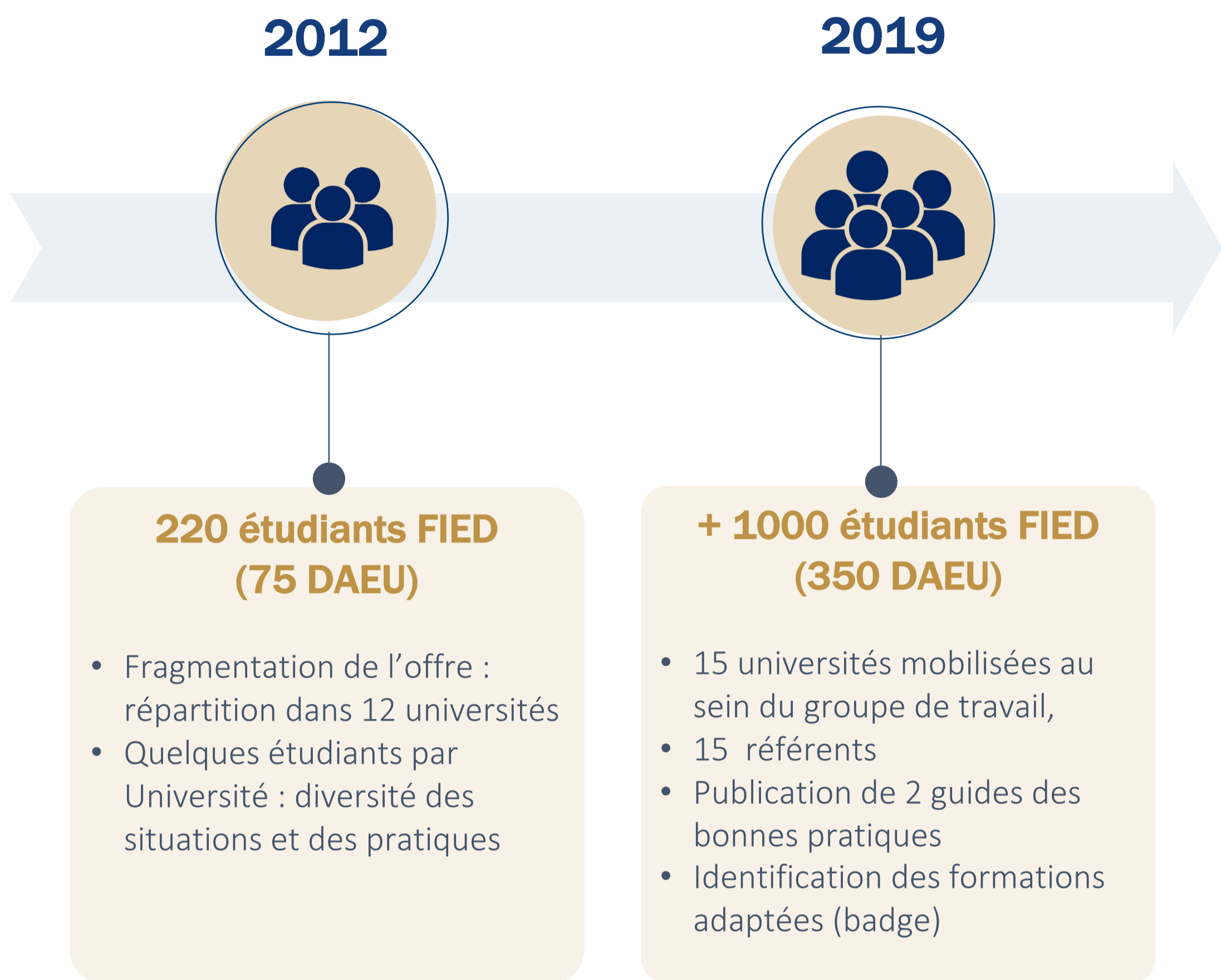


L'ADAPTATION DU DISPOSITIF PÉDAGOGIQUE POUR LES PUBLICS INCARCÉRÉS

Groupe de travail FIED, étudiants empêchés
Auteurs : Dominique Poincelot, Alain Boivin
Contact : info@fied.fr

LE CONTEXTE HISTORIQUE



LES ENJEUX

L'étudiant en prison...

- 1 Difficultés liées à l'EAD : isolement, manque de socialisation, gestion du temps...
- 2 2 contraintes :
 - **Éducatives** : trajectoire scolaire (ruptures), (re)construction d'une identité, rupture ou continuité ? (F. Salane, 2010)
 - **Organisationnelles** : temps contraint et non prioritaire, isolement, bruits, contraintes financières... non connecté

- Favoriser l'accès à nos formations à distance et clarifier l'offre (visibilité)
- Adapter les dispositifs administratifs et pédagogiques (guides)
- Favoriser la réussite personnelle (accompagnement) voire la réinsertion

QUELQUES RÉALISATIONS DEPUIS 2012

- Guides des bonnes pratiques**
2 guides, web-documentaire
- Campagne de communication et clarification de l'offre de formation**
15 référents universitaires, 200 formations potentielles
- Participation à la rédaction de l'Accord-cadre Ministère/DAP/CPU**
2017
- Identification d'un label FIED des formations à distance**
2023

PASSAGE D'UN DISPOSITIF MÉDIATISÉ À UN DISPOSITIF NON CONNECTÉ

DISPOSITIF EAD MÉDIATISÉ

Vers la médiatisation ?

- Supports en ligne médiatisés
- Cours complet en ligne : scénarisation
- Retour d'expérience : évaluation QCM, devoirs en ligne, corrections individualisées

DISPOSITIF « NON CONNECTÉ »

Vers la correspondance ?

- Supports limités en contexte sécurisé
- Cours complet (PDF) en papier
- Devoirs, corrigés papier...
- CD-ROM sur autorisations

SUPPORTS

→ Facilité d'accès aux contenus et ergonomie
feedback faciles

→ Pas de clés USB, des délais ?
Accès aux sources (ouvrages) ?

ACCOMPAGNEMENT

- Forum en ligne
- Tutorat en ligne (étudiants, méthodologique, Moodle)
- Regroupement ponctuels
- ✓ Favoriser l'interaction pédagogique
- ✓ Favoriser le travail collaboratif
- ✓ Proposer des scénarii d'apprentissage...

- Forum : Adaptations via des captures, CD-ROM...
- Tutorat : enseignants en présence (Paris Nanterre...) / à distance...

Zoom sur le dispositif « non connecté »

LE DISPOSITIF « NON CONNECTÉ »

QUELS SUPPORTS POUR CE DISPOSITIF ?

- 1 **Supports de cours**
Adaptation : (innovation) ingénierie pédagogique
• Cours papier ?
• Comment intégrer de l'oralité? Des vidéos? Du son? Le forum
- 2 **Accès aux ressources**
L'accès sans internet à une bibliographie, articles, ouvrages...
• Envoyer en version papier, CD-ROM selon l'accord... (U. La Rochelle, délai des prêts allongé...)
- 3 **Connaissances méthodologiques**
Prévoir un CD-ROM didactique...
• Apprendre à faire des fiches, prendre des notes...
- 4 **Adaptation des cursus/rythmes**
Adapter les U.E., les examens...
• Adapter les stages (Rennes 2, étudiants en stage à la bibliothèque de la prison...)
- 5 **Rupture de cursus & poursuite d'études**
Anticiper les sorties...
• Prévoir la mobilité entre les universités...
• La poursuite de la formation

QUEL ACCOMPAGNEMENT POUR CE DISPOSITIF ?

- 1 **Rôle du référent universitaire & lien avec le RLE**
 - Questionnaire « Usage du numérique »
 - Volontariat
 - Absence de politique forte
 - 2 **Le tutorat (spécialiste, animateur, soutien...)**
 - Tuteur « technique/Moodle »
 - Tuteur méthodologique
 - Tuteur pédagogique en lien avec le RLE
- En présentiel dans les prisons**
- ✓ Enseignants des Universités de Paris Nanterre, Montpellier 3 : 4 à 8 h/semaine en DAEU,
 - ✓ Etudiant de Master, ancien du DAEU (Besançon), service Action citoyenne (ECTS)... Intégré dans la formation (UE) (Dijon)...
- A distance**
- ✓ Non interactif : un accès à Moodle pour le RLE : récupérer les cours des étudiants, les échanges du forum
 - ✓ Interactif : correspondre par lien direct sécurisé (de type banque en ligne), par email ou par courrier avec les enseignants de la prison ou avec l'étudiant (NED)...

Vers le numérique ?

- Dispositif expérimental « MoodleBox »**
Organisation pédagogique : ponctuelle individualisée
• Accès aux cours : MoodleBox
• Scénarisation (type CD-ROM)
• Problème de mise à jour (15 J centre Caen)
- Dispositif « Numérique »**
• Accès à la plateforme sécurisée sans lien avec l'extérieur (lien hypertexte...)
• Cours médiatisés mais adaptés - non connecté
• Devoir, forum hors connexion, mise à jour par connexion ponctuelle,
• Travail d'innovation pédagogique
• Lien sécurisé Etudiant, tutorat interactif sécurisé?



Pour plus de détails, consulter le guide :

