

# Les conférences de consensus : un principe au service de la co-création de ressources dans Shift



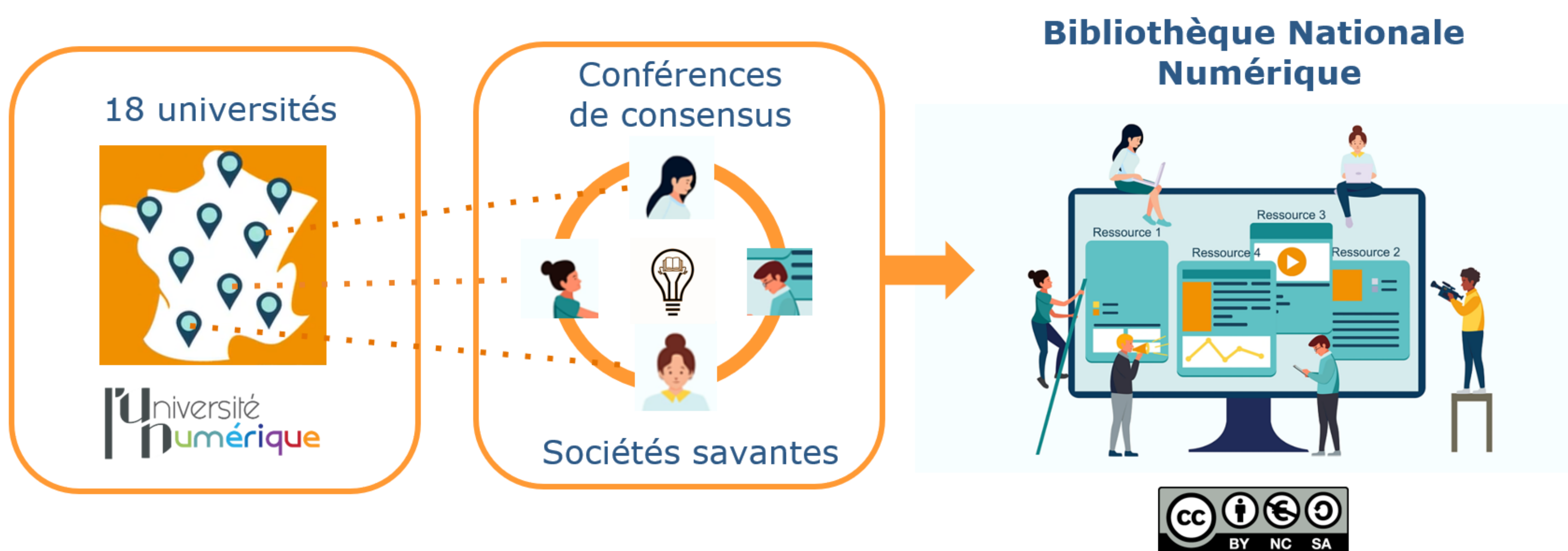
Equipe SHIFT  
[shift\\_equipe@groupe.renater.fr](mailto:shift_equipe@groupe.renater.fr)

## Enjeux

- **Co-construction** de ressources pédagogiques entre pairs
- Contribution aux apprentissages critiques des compétences répertoriées
- **Qualité** des ressources : synthèse des connaissances et des pratiques
- **Signature collective** : qualité, pérennité et réappropriation
- **Creative Commons**

## Enseignants effectifs

- ✓ Anatomie 46
- ✓ Biomécanique 52
- ✓ Physiologie 79
- ✓ Neurosciences 44
- ✓ Psychologie 30
- ✓ APAS 122
- ✓ Sciences de l'éduc 42



## Contraintes

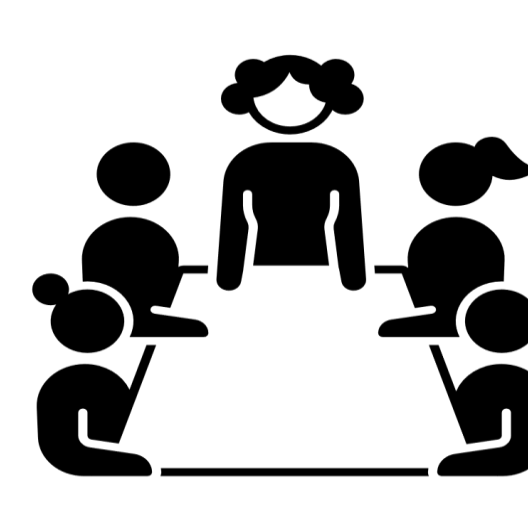
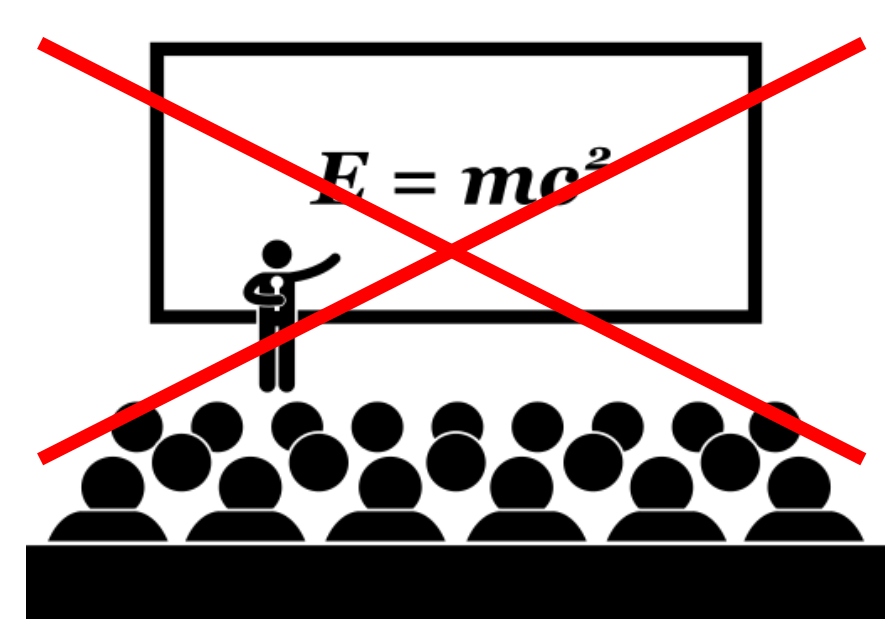
- Organisationnelles : espace, temps, calendriers
- Pédagogiques : maquettes multiples
- Déclinaison des ressources en compétences

## Atouts

- Une équipe de spécialistes : ingénieurs pédagogiques, illustratrices, techniciens audio-visuel, développeurs...
- Des coordonnateurs disciplinaires
- Harmonisation des pratiques et productions

Ressources numériques mutualisées conférences de consensus

Présentiel à haute intensité pédagogique sous forme TP/TD/Tutorat



Référentiel Enseignant : de 10 à 30 H équivalent TD / ECTS

Charge étudiants (1 ECTS) = 25 H

Formation classique

CM/TD/TP  
 8-9 H présentiel  
 dont 3-5 H CM

SHIFT

2-3 H max de visionnage  
 = 6-9 H appropriation de la ressource + TD/TP/travail perso

