

UN « LABEL FIED » POUR LES FORMATIONS ENGAGÉES AUPRÈS DES PUBLICS INCARCÉRÉS

Groupe de travail FIED, étudiants empêchés
 Auteurs : Dominique Poincelot, Alain Boivin, Emilie Poincelot
 Contact : info@fied.fr

BILAN DU GROUPE DE TRAVAIL FIED

12 universités engagées depuis 2012 :

Aix-Marseille Université (Lettres)	M. Emmanuel Curt
Aix-Marseille Université (Sciences)	Mme Caroline Mossé
Université de Bourgogne	Mme Anne Montmayer
Université de Caen Basse Normandie	Mme Lison Ducastelle
Université de Franche-Comté	M. Fabien Picaud
Université de la Nouvelle-Calédonie	Mme Laurence Caussé
Université Gustave Eiffel	Mme Karine Marot
Université Paris Nanterre	Mme Fanny Salane
Université Paris 8 Vincennes Saint-Denis	Mme Sandra Peixoto
Université Paul-Valéry Montpellier 3	Mme Lucie Aliidières
Université de Poitiers	M. Matthieu Descoux
Université de Picardie	M. Laurent Josse

Des réponses « spécifiques » mobilisant des personnels « volontaires » :



Dispositifs administratifs & pédagogiques plus adaptés

2 guides, webdocumentaire favorisant les partages d'expériences et des bonnes pratiques
 → Des réponses qui restent partielles avec un manque d'accompagnement criant



Clarification de l'offre de formation

communication FIED (site, plaquettes), mais plus de 150 formations potentielles sans pouvoir identifier les niveaux d'adaptation



Accord-cadre Ministère/DAP/CPU 2017 & 2022, en soutien des actions FIED

LE LABEL FIED, C'EST QUOI ?



Processus collaboratif : équipes, proviseurs d'UPR, Groupe de travail FIED : réalisation d'un questionnaire en ligne (mars 2023), diffusion d'avril à juin 2023 à plus de 150 formations potentielles issues des 12 universités engagées



Test de positionnement pour les Etablissements : mesure de l'écart entre les pratiques et les objectifs/attentes des étudiants et définition d'un niveau d'adaptation des pratiques pédagogiques (« badge » à 3 niveaux)



Inspirer une trajectoire vertueuse des acteurs

LE LABEL FIED, POURQUOI ?

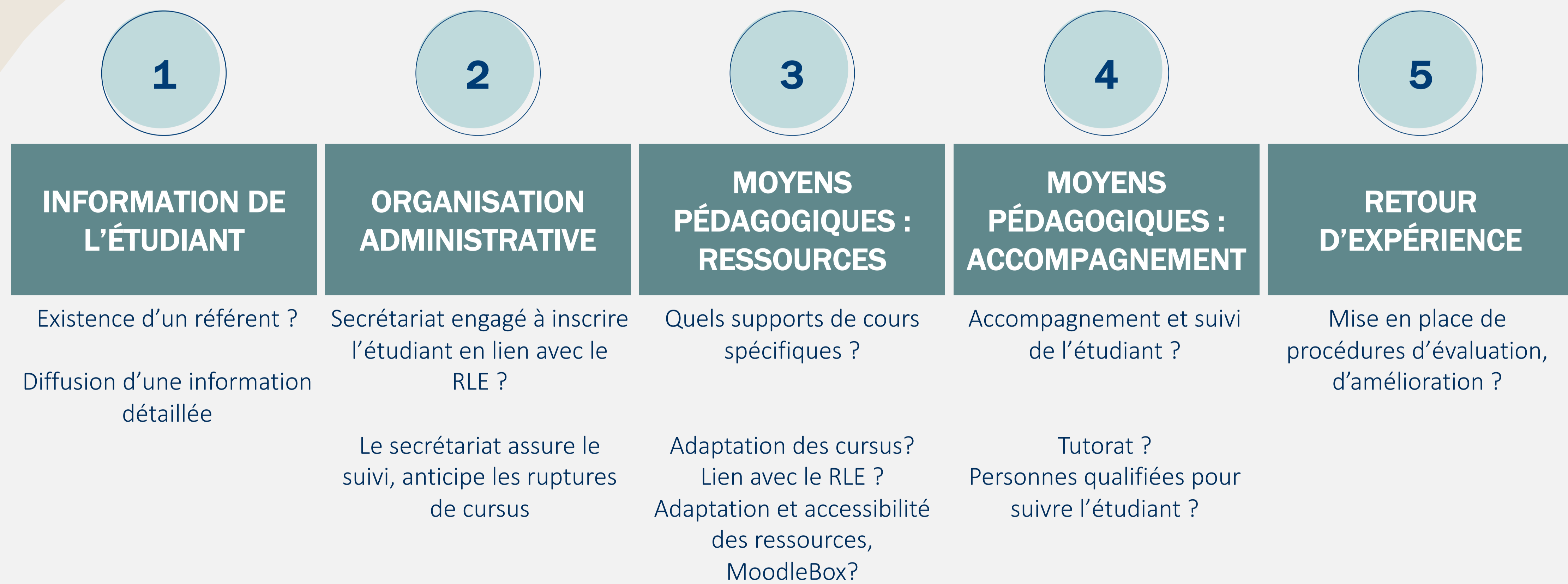
- Clarifier l'offre de formation (identifier le niveau d'adaptation aux publics incarcérés) pour les RLE, les familles ou les étudiants en prison
- Favoriser l'adaptation des dispositifs pédagogiques : réel outil de contextualisation qui génère une dynamique d'amélioration des réponses

LES 3 NIVEAUX DE LABEL



LES 5 PILIERS RETENUS

pour élaborer le questionnaire en ligne



EXTRAITS DU QUESTIONNAIRE EN LIGNE

Indicateur 4 | Un ou plusieurs étudiants sont déjà inscrits ou en cours d'inscription, êtes-vous en mesure de vous assurer qu'il(s) dispose(nt) bien d'une information générale, diffusée via le RLE ou la famille par exemple ?

- Oui, l'établissement a l'assurance que l'étudiant a bien reçu l'information.
- Oui, l'établissement a l'assurance que le RLE ou la famille en était destinataire.
- Non, mais le RLE ou une autre personne (famille...) en était destinataire.
- Non, pas d'étudiant inscrit à ce jour mais un processus de validité de la diffusion pourrait être mis en place.
- Autre :

Indicateur 8 | Le centre ou l'équipe dispose-t-il d'un référent « étudiants incarcérés » défini selon la FIED ou l'établissement ?

- Oui
- Non, mais c'est envisageable
- Non

Indicateur 23 | L'accompagnement est-il assuré par du tutorat ? (soutien méthodologique pour répondre à l'accès aux cours, aux difficultés d'apprentissage ou disciplinaire par l'enseignant titulaire ou une autre personne qualifiée comme un vacataire, un enseignant en prison, un ancien étudiant, ou le RLE.)

- Oui, il concerne un soutien méthodologique et disciplinaire pour tous les établissements pénitentiaires.
- Oui, il concerne un soutien méthodologique et disciplinaire dans certains centres (notamment ceux à proximité).
- Oui, il concerne un soutien méthodologique et non disciplinaire au moins dans un centre (proche).
- Non, mais c'est envisageable pour un soutien méthodologique et disciplinaire.
- Non, mais c'est envisageable notamment par un soutien disciplinaire.
- Autre :

