

L'internationalisation des formations via
l'enseignement à distance : l'exemple de UN e-
SEA, pour une université ouverte, éthique et
intégrative

UN e SEA

FIED 14 décembre 2017

www.univ-nantes.fr



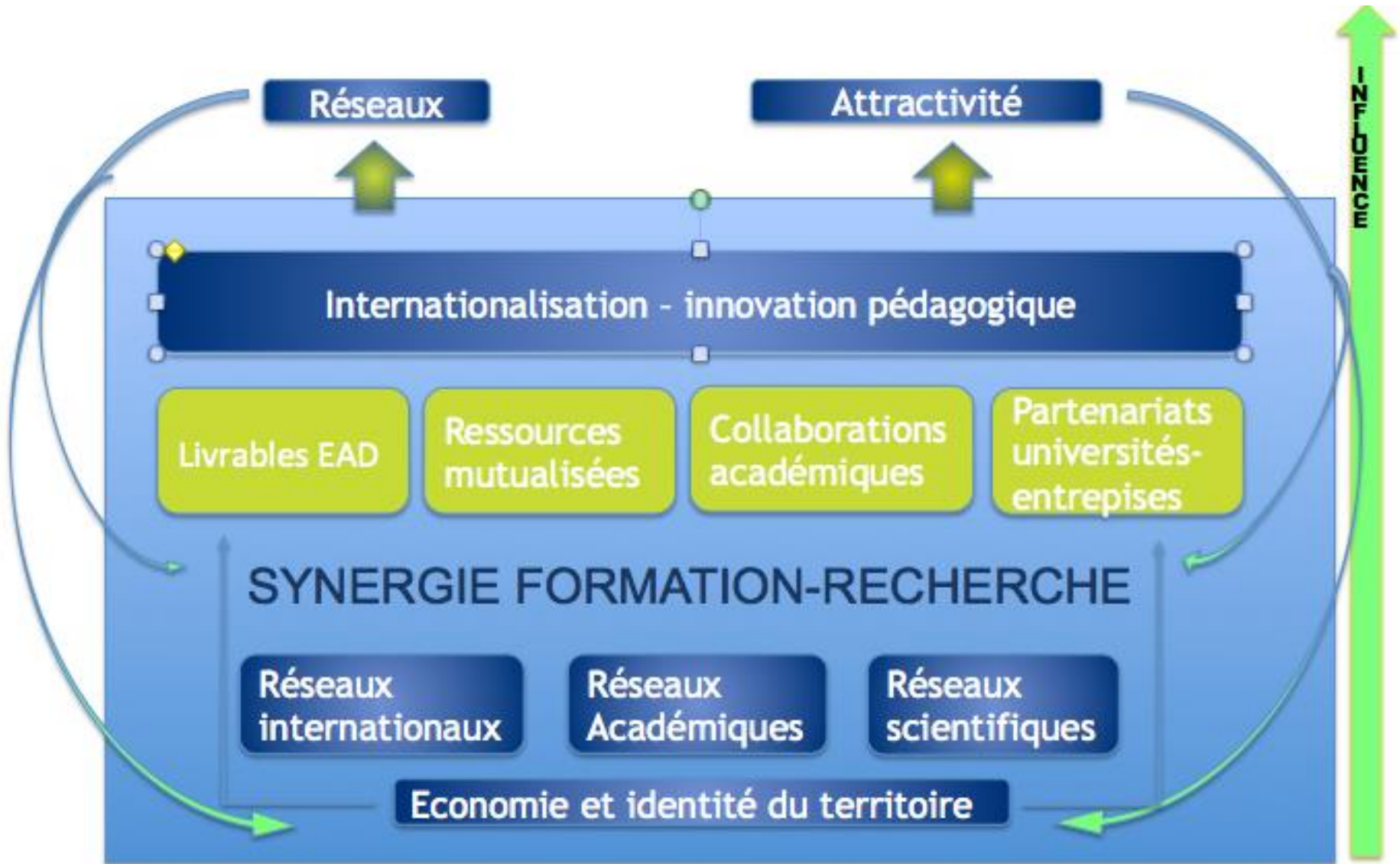
UNIVERSITÉ DE NANTES

Rappel du contexte

- Dépasser les obstacles économiques et géo-politiques à la mobilité physique
- Développer une démarche proactive d'internationalisation en utilisant le numérique pour favoriser l'accès du plus grand nombre à l'ESR
- Promouvoir une démarche d'attractivité d'une université et de ses territoires.



UN e-SEA: accroître l'impact de la filière mer sur l'attractivité de l'université de Nantes



En quoi le numérique est-il une solution adaptée?



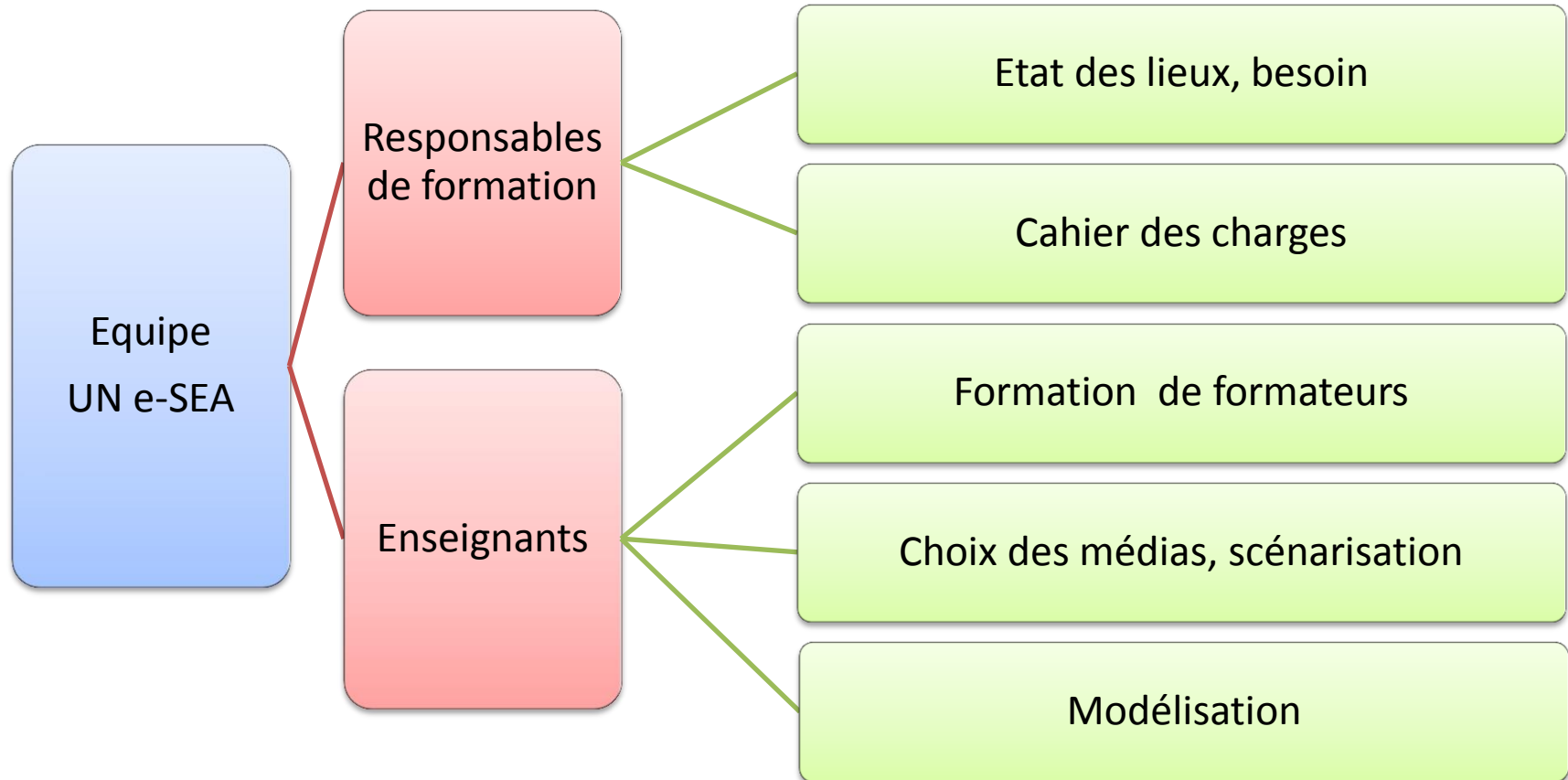
Modularisation des parcours de formation:

- Importance du présentiel
- Importance du terrain

- Souplesse et adaptabilité
- Accessibilité
- Transdisciplinarité
- Facilitation de la diffusion de l'offre
- Attractivité des acteurs du territoire



Action auprès des enseignants



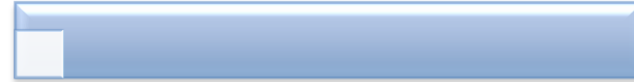
Action auprès des publics

Encadrement



- Espace d'accueil
- Tutoriels techniques
- Tutoriels méthodologiques
- Regroupements

Tutorat



- Forums de discussion
- visioconférences
- Pages de tutorat

→ *Extradoc*, environnement Moodle

→ Diversification des supports de cours:
textes, vidéos, animations...

Action auprès des publics

Mise en activité



Exercices d'auto-évaluation

Questions de synthèse

Simulations



Evaluations



Travaux collaboratifs

Quizz en ligne (condition d'examens)

Devoir écrit



Ateliers tutorés, terrains, visites de site, stages

Livrets d'accompagnement pour les apprenants



Tutoriels



Syllabus



Résumé

Le droit de la mer est la branche du droit international public qui désigne l'ensemble des règles relatives à l'utilisation des espaces maritimes par les sujets du droit international, au premier rang desquels figurent les États. A l'origine coutumières, ces règles ont été progressivement codifiées, notamment dans la Convention de Montego Bay de 1982, qui définit précisément le cadre juridique dans lequel doivent s'inscrire les activités menées dans les mers et les océans. L'étude de cette matière permettra ainsi d'envisager comment sont définis, juridiquement, les différents espaces maritimes, comment procéder à leur délimitation, mais également comment déterminer le régime juridique qui leur est applicable, c'est-à-dire les droits et devoirs des États dans ces espaces. Les États souverains ayant progressivement cherché à étendre leur emprise sur des zones de plus en plus éloignées de leurs côtes, le droit de la mer se trouve ainsi au centre d'enjeux géopolitiques qui impliquent son adaptation constante.

Visées pédagogiques

À la fin du cours de *Droit de la mer*, l'apprenant sera capable de :

- Définir et différencier les espaces maritimes, y compris en appréhendant les méthodes de délimitation
- Identifier, interpréter et expliquer les règles juridiques applicables aux différents espaces maritimes, ainsi que les compétences des États relatives aux activités qui y sont menées
- Analyser les enjeux liés aux contentieux de délimitation maritime ou aux conflits de compétence en mer et évaluer la manière dont les États peuvent régler leurs différends.



Prérequis

Des connaissances de base en droit international public, dont certains concepts clés seront rappelés dans le premier module, constituent un atout évident pour la compréhension du cours de droit de la mer.

UN e-SEA
UNIVERSITÉ NUMÉRIQUE
DES SCIENCES DE LA MER

M2 DSAMO - Accueil

Navigation

Tableau de bord

- Accueil du site
- Pages du site
- ▼ Mes cours
 - Plus...
- ▼ Cours
 - ▼ M2DSAMO – Droit de la mer
 - Participants
 - 🏆 Badges
 - ⚙️ Compétences
 - 📄 Notes
 - 📄 Syllabus

Démarche pédagogique globale

La plupart des développements de ce cours en EAD feront l'objet d'un approfondissement au deuxième semestre dans le cours *Droit de la mer et de l'exploitation des océans*.



Diversité des exercices interactifs

THE MERCHANT SHIP

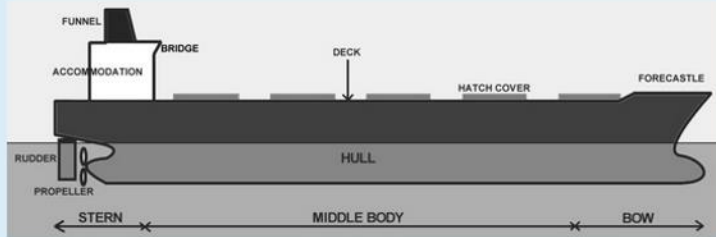
Listen and fill in the gaps.



A merchant ship or vessel is a sort of elongated **steel** box which floats on water.

The fore part of this box is called , the middle part is the **middle body**, the aft part is the

.



Crédits : ENSM

The outside of this box is the **hull** and it is designed to contain as much as possible.

The upper side is the which must be **watertight**. The fore part of this **deck** is often raised and called .

Dry **cargo** is carried in , whereas liquid **cargo** is contained in .

These **holds** or tanks are separated by transverse . The space located at the fore part of the **hull** is not used for **cargo**; it is the . The reinforced **bulkhead** which separates the fore peak from the first hold is the , designed to prevent water ingress in case of collision.

Question 1

Non répondue

Noté sur 1,00

Marquer la question

Modifier la question

Les normes communes de commercialisation visent à préserver la santé des consommateurs. Répondez par **vrai** ou **faux** ; puis cliquez sur "suivant". (À l'issue de la question suivante, vous accéderez à la correction.)

Sélectionnez une réponse :

- Vrai
 Faux

La réponse correcte est « Faux ».

Question 1

Incomplet

Noté sur 1

Marquer la question

Modifier la question

Qu'est-ce qui distingue l'approche de précaution et l'approche écosystémique ?

Complétez la réponse suivante à l'aide des listes déroulantes, puis validez votre réponse (cliquez sur "suivant" puis "Tout envoyer et terminer") afin de découvrir la correction.

L'approche de précaution est visée à

Choisir... sur les

Choisir... ne doit

composantes biotiques, abiotiques et humaines des écosystèmes

l'utilisation des ressources naturelles

espèces non cibles et leur environnement

l'adoption de mesures de gestion visant à conserver

l'article 6 de l'accord des Nations Unies

la gestion des pêches dans des limites écologiquement rationnelles

la composition, la structure et le fonctionnement des habitats de l'écosystème concerné

l'absence de données scientifiques pertinentes

aussi bien la richesse biologique que les processus biologiques

les

De son côté, l'approche écosystémique est une approche intégrée de

Choisir... visant à

gérer Choisir... en

tenant compte de la pêche et des autres activités humaines, tout en maintenant

Choisir...

nécessaires pour garantir

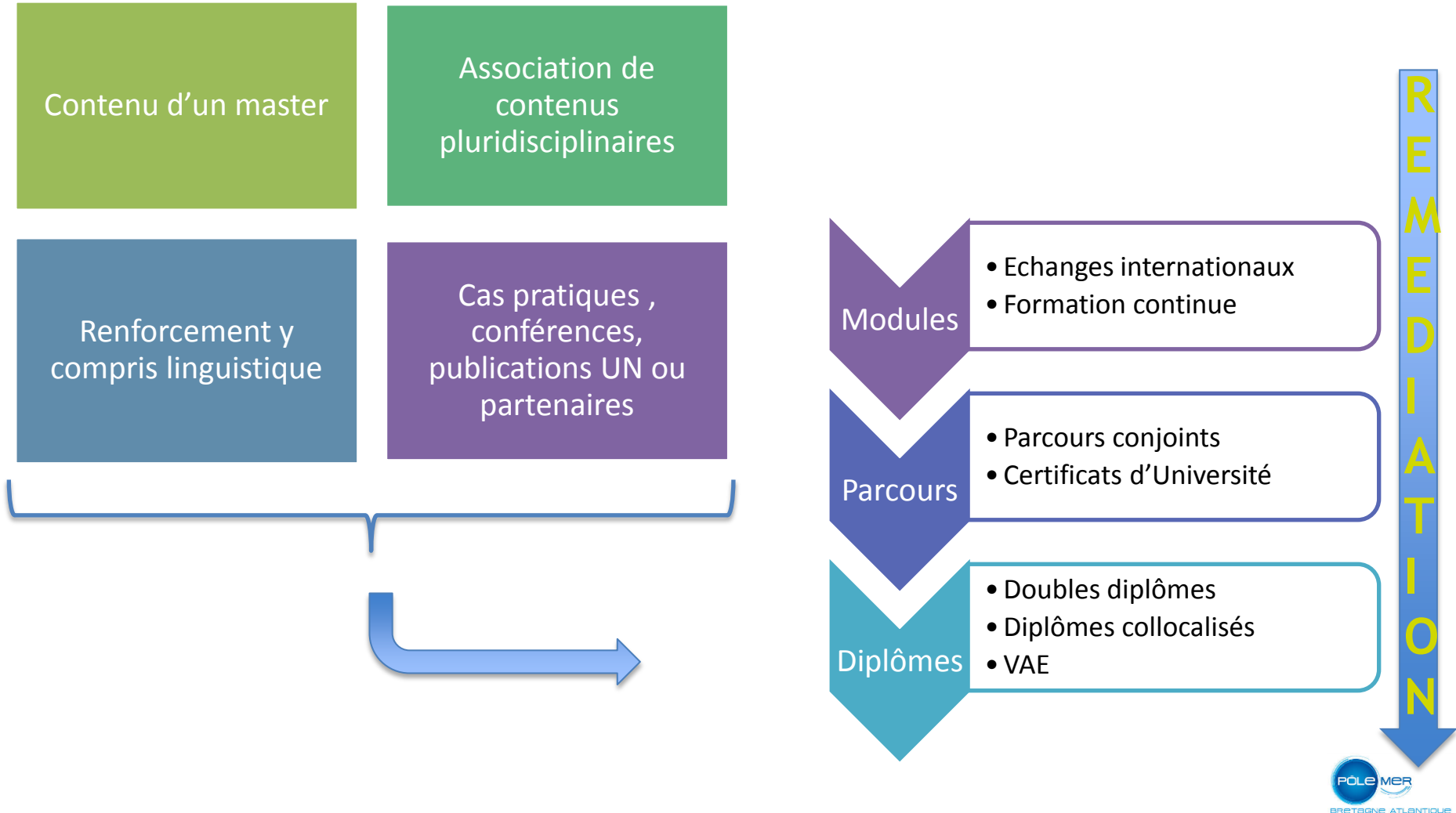
Choisir... en tenant

compte des connaissances et des incertitudes concernant les

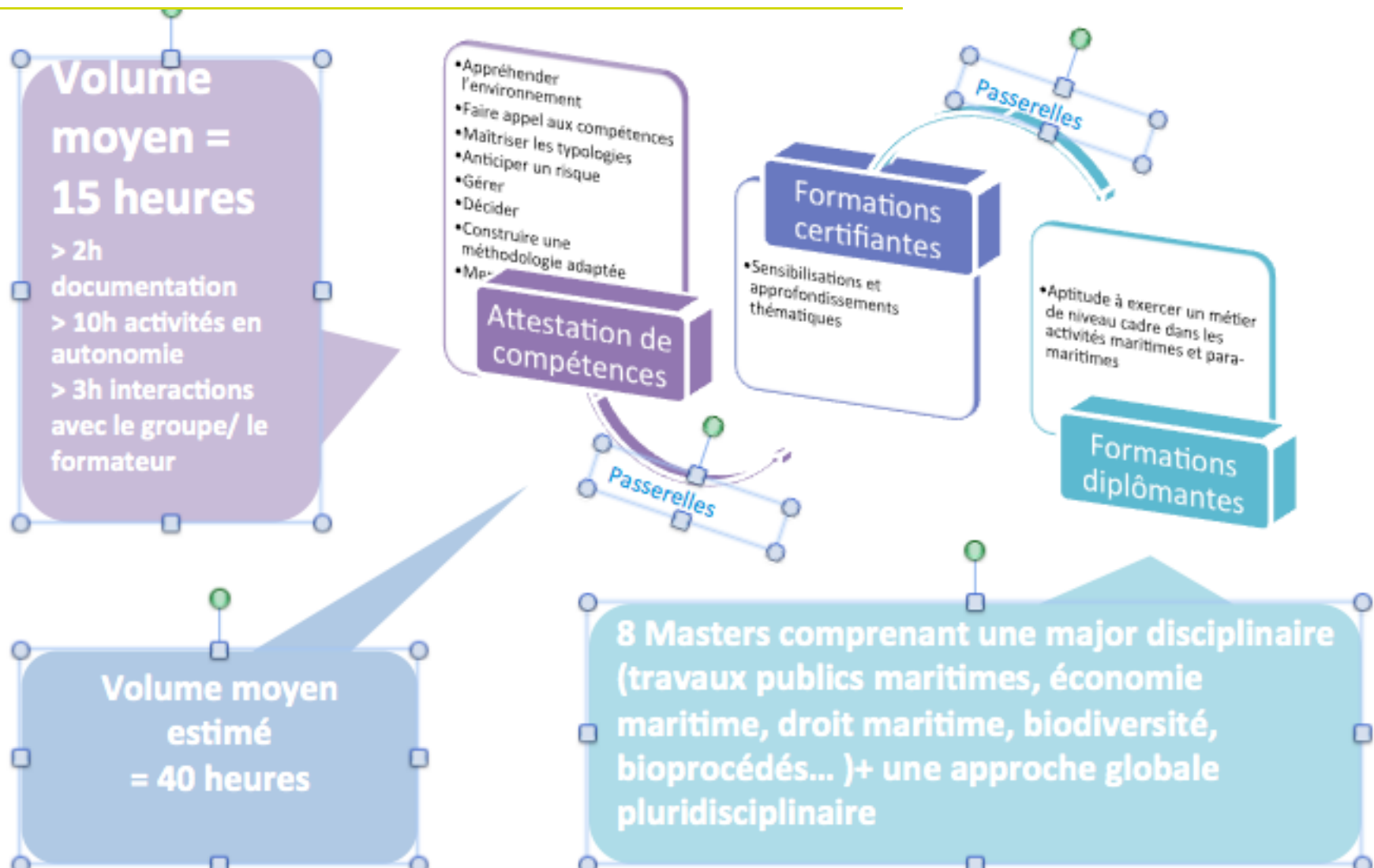
Choisir...

Vérifier

Une démarche de modularisation



Un catalogue de formation continue évolutif



Action auprès des partenaires

